

Bridge into Life
Dr. med. W. Krahé u. H.J. Weigt PartG
Dornhecke 26
53639 Königswinter

Die ideale Vorbereitung und Begleitung
zum Bridging sind unsere Bücher:

„Mein Erschöpftes Ich“
(J. Kamphausen, 2013)

„Wie geht es Dir?“
(Klotz Verlag, 2010)



Kosten

Der **Seminarbeitrag** beträgt: 350,- €
Die Mehrwertsteuer kann ausgewiesen werden. In begründeten Fällen fragen sie nach einer Ermäßigung.

Grube Louise,
Bergstr. 1-5, 56593 Bürdenbach:
ÜN im EZ/DZ: 32 €/23 €p.P. und Tag.
Deckbett u. Kissen, bezogen: 15,- €
(kann auch mitgebracht werden)
Pauschale für Verpflegung, NK und
Gruppenraum: 130 €p.P.

Anmeldung und Information

Bridge into Life W. Krahé u. H.J. Weigt PartG
Dornhecke 26
53639 Königswinter (Rauschendorf)
Tel. +49 (0) 2244 870 607
www.bridge-into-life.de

Leitung:

Dr.med., Dipl.- Psych. Wolfgang Krahé
Tel.: +49 (0) 172 871 2068
wkrahe@bridge-into-life.de

Seminarleitung:

Brita Poppek
+49 (0) 175 5746861
brita.poppek@bridge-into-life.de
Undine Piepke
+49 (0) 159 01928889
undine.piepke@bridge-into-life.de

Kontoverbindung:

Bridge into Life PartG
Sparkasse Köln-Bonn
IBAN: DE22 370501981930164510
SWIFT-BIC: COLSDE33
Verwendungszweck: Bridging für Frauen

Stand: 07.02.2019

Bridge into Life

Bridging für Frauen

Liebevoll und sinnlich
Deine Weiblichkeit ehren



**Seminar vom 7. – 9. Juni 2019
in Bürdenbach**

Veranstalter: Bridge into Life PartG

Anreise: Freitag bis 17:30 Uhr
Abreise: Sonntag ab 13:30 Uhr
Übernachtungen im Seminarhaus

Bridge into Life

Bridging für Frauen

In diesem Seminar wollen wir Ihnen die Gelegenheit geben, in einer liebevollen und achtsamen Weise die Verbindung zu Ihrer Weiblichkeit zu erleben und wenn möglich zu stärken.

Körperliche Übungen und Meditationen werden dabei helfen, die weibliche Lebensenergie zu spüren. Eventuell auch zu erkennen, inwieweit diese Lebensenergie schon frei und lustvoll fließen kann, bzw. auch, inwieweit Ambivalenz, Scham und Gehemmtheit genau dieses Fließen noch beeinträchtigen.

Im Schutz einer sicheren und achtsamen Gruppe bietet sich die Gelegenheit, mit sich selbst zu experimentieren, eventuell die eigenen Grenzen, ohne sich zu überfordern aber doch mutig ein wenig auszudehnen. Dabei helfen gemeinsame Gespräche ebenso, wie die Erfahrung der unterstützenden Gegenwart der anderen Frauen.

Die Seminare eignen sich für alle Frauen, die:

- ihre weibliche Kraft deutlicher spüren und ihre Lebensenergie befreien,
- sich selbst und ihre Beziehungen achtsamer und präsenter erleben und/oder
- das Thema Mutter und Mutterrolle, achtsam und kraftvoll ins Leben integrieren wollen

Ihre Begleiterinnen:

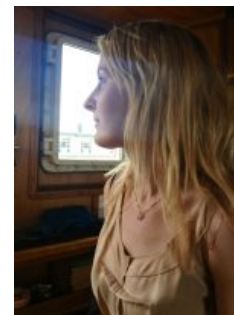
Brita Poppek,

Jahrgang 1967, Logopädin und Yogalehrerin. Auf einem langen Weg der Suche nach meinem wahren Selbst und mehr Bewusstheit, habe ich u.a. auch an einer Reihe von Seminaren für Frauen teilgenommen, die in tiefer Weise mein Leben verändert haben. Die dort gewonnenen Erfahrungen ermöglichten mir einen völlig neuen Zugang zu meiner Weiblichkeit mit all ihren Aspekten. Zudem erlebte ich den Kreis der anderen Frauen als einen ungeahnten Quell von Kraft, Achtsamkeit und liebevoller Unterstützung. Seit vielen Jahren teile ich diesen Weg mit einer Gruppe von Frauen. Das erlebe ich als so wertvollen Bestandteil meines Frauseins, dass in mir der Wunsch gereift ist, meine Erfahrungen an andere Frauen weiterzugeben.



Undine Piepke

Jahrgang 1977, Journalistin, Kundaliniyoga- und Meditationslehrerin. Mein Körper war schon immer mein „Instrument“, um mich zu erfahren, in meine Sensibilität und Weiblichkeit einzutauchen. Yoga und Meditation unterstützen mich immer wieder dabei achtsam und gefühlvoll mit mir selbst zu sein und auf diese Weise auch in Kontakt mit anderen Frauen zu treten.



Anmeldung

Hiermit melde ich mich zu dem Seminar **Bridging für Frauen** vom 7. – 9. Juni 2019 an.

.....
(Vorname, Name)

.....
(Straße)

.....
(PLZ, Ort)

.....
(Tel.)

.....
(Email)

.....
(Geb. Datum)

Mir ist bewusst, dass dieses Seminar keine Psychotherapie ist. Ich erkläre hiermit, dass ich seelisch und körperlich normal belastbar bin und die Verantwortung für alles, was ich im Seminar erlebe, übernehme.

Mit dieser Anmeldung überweise ich 50,- €. Den Rest, incl. der Übernachtung, Verpflegung und Nebenkosten überweise ich nach gesonderter Rechnung 14 Tage vor Seminarbeginn. Bei Rücktritt bis acht Wochen vor Beginn wird die Anmeldegebühr zurückerstattet, danach sind alle Kosten fällig und nur erstattungsfähig, wenn eine Ersatzteilnehmerin gefunden wird.

.....
Datum, Unterschrift